

TABULKA MISTNOSTI - NOVÝ STAV - 6. NP INTERNA

ČZÚ	ÚČEL MÍSTNOSTI	PODLAHA	SOULI	POVRCH STĚN	POVRCH STŘEŠNÍ	PODMÁKLA
601	VĚTRÁNÍ PRŮVĚT	2.4.50	ELITE MARBLEN VÍNOVÝ ÚROVŇOVANÝ POKLAD - PPS	PPS	Mala + Ořezový nářez 0,2 mm + 1er odskad	Keramický podlah
602	OSVĚTLENÍ	2.2.22	ELITE MARBLEN VÍNOVÝ ÚROVŇOVANÝ POKLAD - PPS	PPS	Mala + Ořezový nářez 0,2 mm + 1er odskad	Keramický podlah
603	WC	4.70	Keramická dlažba	PVC	Mala + Ořezový nářez 0,2 mm + 1er odskad	Keramický podlah
604	WC	3.80	PVC	PVC	Mala + Ořezový nářez 0,2 mm + 1er odskad	Keramický podlah
605	SESTAVY	12.50	PVC	PVC	Mala + Ořezový nářez 0,2 mm + 1er odskad	Keramický podlah
606	SESTAVY	6.60	PVC	PVC	Mala + Ořezový nářez 0,2 mm + 1er odskad	Keramický podlah
607	SESTAVY	3.50	PVC	PVC	Mala + Ořezový nářez 0,2 mm + 1er odskad	Keramický podlah
608	SESTAVY	3.50	PVC	PVC	Mala + Ořezový nářez 0,2 mm + 1er odskad	Keramický podlah
609	SESTAVY	17.0	PVC	PVC	Mala + Ořezový nářez 0,2 mm + 1er odskad	Keramický podlah
610	SESTAVY	3.45	PVC	PVC	Mala + Ořezový nářez 0,2 mm + 1er odskad	Keramický podlah
611	SESTAVY	17.50	PVC	PVC	Mala + Ořezový nářez 0,2 mm + 1er odskad	Keramický podlah
612	SESTAVY	3.45	PVC	PVC	Mala + Ořezový nářez 0,2 mm + 1er odskad	Keramický podlah
613	SESTAVY	17.50	PVC	PVC	Mala + Ořezový nářez 0,2 mm + 1er odskad	Keramický podlah
614	SESTAVY	3.50	PVC	PVC	Mala + Ořezový nářez 0,2 mm + 1er odskad	Keramický podlah
615	SESTAVY	17.50	PVC	PVC	Mala + Ořezový nářez 0,2 mm + 1er odskad	Keramický podlah
616	SESTAVY	3.50	PVC	PVC	Mala + Ořezový nářez 0,2 mm + 1er odskad	Keramický podlah
617	SESTAVY	17.50	PVC	PVC	Mala + Ořezový nářez 0,2 mm + 1er odskad	Keramický podlah
618	SESTAVY	3.50	PVC	PVC	Mala + Ořezový nářez 0,2 mm + 1er odskad	Keramický podlah
619	SESTAVY	17.50	PVC	PVC	Mala + Ořezový nářez 0,2 mm + 1er odskad	Keramický podlah
620	SESTAVY	3.50	PVC	PVC	Mala + Ořezový nářez 0,2 mm + 1er odskad	Keramický podlah
621	SESTAVY	17.50	PVC	PVC	Mala + Ořezový nářez 0,2 mm + 1er odskad	Keramický podlah
622	SESTAVY	3.50	PVC	PVC	Mala + Ořezový nářez 0,2 mm + 1er odskad	Keramický podlah
623	SESTAVY	17.50	PVC	PVC	Mala + Ořezový nářez 0,2 mm + 1er odskad	Keramický podlah
624	SESTAVY	3.50	PVC	PVC	Mala + Ořezový nářez 0,2 mm + 1er odskad	Keramický podlah
625	SESTAVY	17.50	PVC	PVC	Mala + Ořezový nářez 0,2 mm + 1er odskad	Keramický podlah
626	SESTAVY	3.50	PVC	PVC	Mala + Ořezový nářez 0,2 mm + 1er odskad	Keramický podlah
627	SESTAVY	17.50	PVC	PVC	Mala + Ořezový nářez 0,2 mm + 1er odskad	Keramický podlah
628	SESTAVY	3.50	PVC	PVC	Mala + Ořezový nářez 0,2 mm + 1er odskad	Keramický podlah
629	SESTAVY	17.50	PVC	PVC	Mala + Ořezový nářez 0,2 mm + 1er odskad	Keramický podlah
630	SESTAVY	3.50	PVC	PVC	Mala + Ořezový nářez 0,2 mm + 1er odskad	Keramický podlah
631	SESTAVY	17.50	PVC	PVC	Mala + Ořezový nářez 0,2 mm + 1er odskad	Keramický podlah
632	SESTAVY	3.50	PVC	PVC	Mala + Ořezový nářez 0,2 mm + 1er odskad	Keramický podlah
633	SESTAVY	17.50	PVC	PVC	Mala + Ořezový nářez 0,2 mm + 1er odskad	Keramický podlah
634	SESTAVY	3.50	PVC	PVC	Mala + Ořezový nářez 0,2 mm + 1er odskad	Keramický podlah
635	SESTAVY	17.50	PVC	PVC	Mala + Ořezový nářez 0,2 mm + 1er odskad	Keramický podlah
636	SESTAVY	3.50	PVC	PVC	Mala + Ořezový nářez 0,2 mm + 1er odskad	Keramický podlah
637	SESTAVY	17.50	PVC	PVC	Mala + Ořezový nářez 0,2 mm + 1er odskad	Keramický podlah
638	SESTAVY	3.50	PVC	PVC	Mala + Ořezový nářez 0,2 mm + 1er odskad	Keramický podlah
639	SESTAVY	17.50	PVC	PVC	Mala + Ořezový nářez 0,2 mm + 1er odskad	Keramický podlah
640	SESTAVY	3.50	PVC	PVC	Mala + Ořezový nářez 0,2 mm + 1er odskad	Keramický podlah
641	SESTAVY	17.50	PVC	PVC	Mala + Ořezový nářez 0,2 mm + 1er odskad	Keramický podlah
642	SESTAVY	3.50	PVC	PVC	Mala + Ořezový nářez 0,2 mm + 1er odskad	Keramický podlah
643	SESTAVY	17.50	PVC	PVC	Mala + Ořezový nářez 0,2 mm + 1er odskad	Keramický podlah
644	SESTAVY	3.50	PVC	PVC	Mala + Ořezový nářez 0,2 mm + 1er odskad	Keramický podlah
645	SESTAVY	17.50	PVC	PVC	Mala + Ořezový nářez 0,2 mm + 1er odskad	Keramický podlah

LEGENDA :

ROZVODY JSOU ŘEŠENÉ KABELY ULOŽENÝMI V PODLEDECH V KABELOVÝCH ŽLABECH, A POD OMÍTKOU

KLIMATIZACE

PŘED ZHAJENÍM PRACÍ JE NUTNÉ DOPŘESNIT POŽADAVKY S DODAVATELEM KLIMA

CHLAZENÍ KAZETY:

DODÁVKU ZAJIŠŤUJE SPECIALIZOVANÁ FIRMA KLIMA

ELEKTROINSTALACE PŘÍPRAVY JISTĚNÉ VÝVODY Z ROZVADĚČE R

PODLE POŽADAVKŮ DODAVATELE KLIMA

1.1-1.12

2.1-2.9

KABEL CKXH-R 3x1,5 + CKXH-R 1x6-2

CENTRÁLNÍ OVLÁDÁČ SC-SL/N UMÍSTĚNÝ V MÍSTNOSTI Č. 506

JE SOUČÁSTÍ DODÁVKY KLIMA

OSAZENÝ 1,5 m NAD PODLAHOU

ELEKTROMONTÁŽNÍ FIRMA PŘÍPRAVÍ

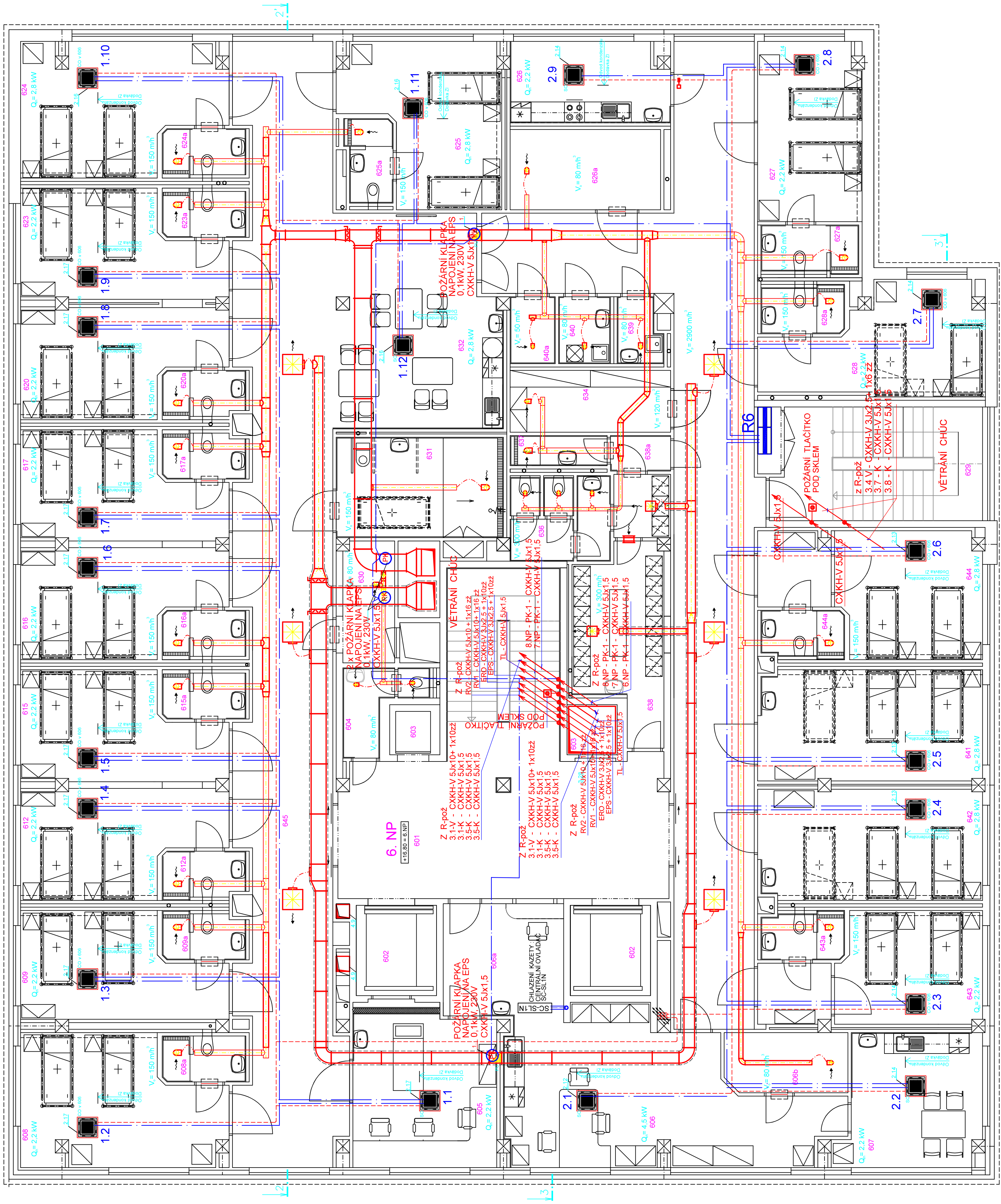
V MÍSTĚ OSAZENÍ CENTRÁLNÍHO OVLÁDÁČE

2 x TRUBKU prům. 23 mm / 2 m POD OMÍTKOU DO PODHLEDU

PŘED ZHAJENÍM PRACÍ JE NUTNÉ DOPŘESNIT POŽADAVKY S DODAVATELEM KLIMA

1. POŽÁRNÍ KLAPKA - NÁPOJENÍ NA EPS
0.1kW 230V
CKXH-V 5x1,5
NÁPOJENO Z ROZVADĚČE R-poz
V 1NP V ROZVODNÉ NN
Z R-poz

POŽÁRNÍ TLAČÍTKO
POD SKLEM
CKXH-V 5x1,5
Z R-poz



LEGENDA :

ROZVODY JSOU ŘEŠENÉ KABELY ULOŽENÝMI V PODLEDECH V KABELOVÝCH ŽLABECH, POD OMÍTKOU A NA PLOCHU V KABELOVÝCH ŽLABECH.

VZT: DODÁVKU ZAJIŠŤUJE SPECIALIZOVANÁ FIRMA VZT

ELEKTROINSTALACE PŘÍPRAVY JISTĚNÉ VÝVODY Z ROZVADĚČE R

A PROPOJENÍ VENTILÁTORŮ DO JEDNOTLIVÝCH OKRUHŮ

KLIMATIZACE

DODÁVKU ZAJIŠŤUJE SPECIALIZOVANÁ FIRMA KLIMA

ELEKTROINSTALACE PŘÍPRAVY JISTĚNÉ VÝVODY Z ROZVADĚČE R

A PROPOJENÍ VNITŘNÍCH KLIMATIZÁTORŮ DO JEDNOTLIVÝCH OKRUHŮ

PODLE POŽADAVKŮ DODAVATELE KLIMA

REVIZE 30.6.2023

IČO	Zodp. projektant	Vypracoval	Kreslil	ELINT - CK s.r.o.
26018799	VI. Tůmová	VI. Tůmová	M. Tůmová, DiS.	PROJEKCE
Kraj:	JČ	Okres: Č. Krumlov	Obec: Č. Krumlov	Přesvědčení: 296, 381 01 Český Krumlov
Investor:	Nemocnice Český Krumlov, a.s.			Číslo zak. 34 - 2021
Název akce:	NEMOCNICE ČESKÝ KRUMLOV			Datum Červenec 2021
	- INTERNÍ PAVILON			Formát 6 A4
	STAVEBNÍ ÚPRAVY 4 - 7. NP			Stupeň DPS
				Měřítko 1:100
Obsah:	D.1.4.4 - ELEKTROINSTALACE + SLABOPROUD VZT, CHLAZENÍ, POŽÁRNÍ ZAŘÍZENÍ			Č. kopie
	INSTALAČNÍ SCHEMA - 6.NP			E34